



Communiqué de presse

Bernard van Lengerich  
Maschinenfabrik GmbH & Co. KG  
Grenzstraße 16 · D-48488  
Emsbüren  
info@bvl-group.de  
Tél. +49 5903 / 951-0  
Fax : +49 5903 / 951-34

## **BvL : Système de coupe optimisé pour les autochargeuses**

*La mélangeuse autochargeuse V-MIX Fill Plus LS de BvL existe désormais avec un système de coupe plus confortable et nécessitant encore moins d'entretien.*

Les mélangeuses autochargeuses font partie du programme de machines de la société Bernard van Lengerich Maschinenfabrik GmbH & Co. KG (BvL) depuis près de 25 ans. Leurs fonctions ont été sans cesse améliorées. Ces experts de l'affouragement implantés à Emsland proposent désormais un système de coupe repensé pour l'autochargeuse actuelle V-MIX Fill Plus LS. Pour permettre une coupe globalement plus efficace et plus fluide, ce système de coupe optimisé bénéficie :

- d'un contre-couteau environ 30 % plus épais ;
- d'un contre-couteau réglable manuellement - Ainsi, le système de coupe nécessite encore moins d'entretien et dure en outre nettement plus longtemps ;
- d'un point de graissage central ;

- en option, d'une unité de graissage centrale facile à utiliser ;
- d'une durée de vie nettement plus importante grâce aux diverses nouveautés.

Dans la gamme de machines de l'entreprise familiale d'Emsland, la mélangeuse autochargeuse est proposée avec une vis ou avec deux vis.

La version compacte du V-MIX Fill Plus LS 13 1S sera exposée, conjointement à une pailleuse V-COMFORT Turbo à l'avant, sur le stand BvL (hall 27, stand G16) du salon EuroTier 2022 à Hanovre.

Autres informations sur le site Internet [www.bvl-farmtechnology.com](http://www.bvl-farmtechnology.com)

Emsbüren, octobre 2022

### **Photos et légendes :**

Photo 1 :



Le nouveau système de coupe de l'autochargeuse BvL V-MIX Fill Plus nécessite encore moins d'entretien et dure encore plus longtemps grâce aux améliorations apportées.

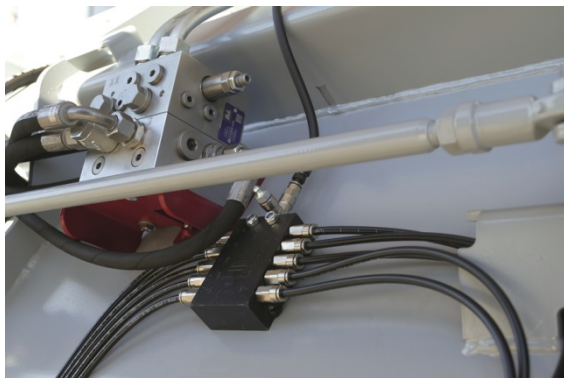
Photo 2 :



Si les couteaux sont usés, ils peuvent être facilement réajustés à la main.

Photo 3 :

Le point de graissage central permet de graisser confortablement les couteaux du système de coupe.



*Le groupe BvL est une entreprise familiale pour la cinquième génération. Les dirigeants sont Bernard van Lengerich et Bernhard Sievering ; le siège de la société est situé à Emsbüren dans le pays de l'Ems. Le groupe BvL compte trois branches d'activités : Le machinisme agricole, le traitement des surfaces et l'électrotechnique.*

*En résumé, BvL est synonyme : d'enthousiasme, de responsabilité, de passion ! Car avec plus de 160 ans d'expérience, BvL est une valeur sûre et elle est aujourd'hui une entreprise industrielle dynamique et moderne avec un chiffre d'affaires de plus de 60 millions d'euros et quelque 400 salariés.*

*Dans un cadre familial, les structures sont horizontales et l'esprit d'équipe innovant est une priorité. Les contacts personnels et une culture de la communication bien menée sont une tradition de longue date chez BvL.*

*La société Bernard van Lengerich Maschinenfabrik GmbH und Co. KG fait partie des grands fabricants dans le monde de systèmes techniques d'affouragement. En plus des mélangeuses automotrices, la gamme de produits comprend la technique moderne de désilage, la technique de paillage, la technique du biogaz et des produits numériques. Près de 70 % des ventes de machines sont réalisés à l'étranger. Les hautes exigences de qualité et les machines adaptées au cahier des charges du client moyennant une multitude de variantes sont au cœur des préoccupations de l'entreprise ; Il s'agit bien du concept "Made for me !".*